



# Fairview Park Town Centre

商場通訊 二零二一年十月

Newsletter Oct 2021



MAIN'S

明盛與你  
以心 · 共建未來

被動收入 | 有效隔熱 | 穩固防水

即時行動免費上門評估 ☎ 9678 8672

明盛工程已進駐  
錦綉花園市中心E座8號地下  
歡迎蒞臨查詢



Jacky Lung  
9499 6222



Janet Lau  
9755 3535



Walter Tam  
6110 0145



Linda Law  
9462 2963



Ruby Shum  
6139 8204

## 抗通脹要識保本增值



陳永傑  
中原地產亞太區副主席兼住宅部總裁

近日油價稍稍地上升，構成通脹。再加上新冠疫情引發供應鏈斷裂，美國高通脹向全球擴散；大家去到超市或零售店舖，發覺物價隱隱然變貴。漸漸猛然才發現自己份薪水被「扣人工」。想對抗通脹，必須學習保本增值，保衛自己的財富！政府統計處公布，7月份整體消費物價指數 (CPI) 按年上升3.7%，比較6月份的相應升幅0.7%為高。因去年7月份政府代繳公營房屋租金及香港房屋協會豁免乙類屋邨租戶三分之二租金，導致比較基數較低。剔除所有政府一次過紓困措施的影響，7月份基本通脹率為1%，比較6月份上升0.4%為高。主因是外出用膳及外賣費用升幅擴大及本地交通費用上升所致。

各類綜合消費物價指數組成項目中，錄得升幅的類別為電力、燃氣及水 (升17.8%)、交通 (升6.3%)、住屋 (升5.1%)、外出用膳及外賣 (升3.7%)、衣履 (升2.1%)、基本食品 (升1.1%)、耐用物品 (升1.1%) 及雜項服務 (升0.7%)。

本港通脹逐漸侵蝕大家的薪水，七除八扣之後等同減人工！為了防衛通脹的進襲，廣大市民必須學習保本增值之法，才能避免身家縮水。

保本增值一般是透過投資，銀行存款已起不到作用，必須投資股市、樓市、金市及債市等工具，提高自己的財富回報。目前本港股市有超過2500隻股票，要利用股市投資，必須研究哪些股票值得吸納或捨棄。金市則是買入實金以求金價升值。債市則買入政府發行的通脹或銀色債券收取債息回報。

樓市購入物業自住兼投資，雖然金額比較大，但屬長線投資，比較安全平穩。

(轉載自 明報-投資策略專欄 2021年9月6日)

## 宜為兩年後加息做準備

美國經濟甚為反覆，數據好壞不一，加息估計時早時遲，令市場更為混亂。聯儲局副主席克拉里達表示，美國經濟有望在明年底前達到上調聯邦基金利率目標的就業及通脹門檻，符合2023年加息預期。本港置業人士宜有心理準備。

克拉里達表示，阻礙勞動力供應因素漸消退，預計今年秋季美國就業職位將出現相當健康增長。如果出現他預測的情況，他肯定支持在今年稍後宣布放慢買債步伐。

克拉里達不諱言，通脹預期面臨上升風險，新冠變種病毒快速傳播，成為經濟下調風險，可能是近期全球國債孳息率下跌因由。目前對美國今年經濟增長預測，仍然是50年來經濟從衰退回歸到長期趨勢水平最快的一次。

美國聖路易聯儲銀行總裁布拉德認為，美國通脹將是暫時的，但比大部份人預期更持久。明年通脹將在2.5%至3%，通脹會回落，但不會像許多人想像那麼快。談到聯儲局買債計劃，他指出：「到明年首季末，我們真的不再需要買債操作。」

達拉斯聯儲銀行總裁卡普蘭表示，聯儲局應盡快逐步削減債券購買計劃，這樣做將使局方未來在加息問題上，保持耐性方面更具彈性。如果7月、8月份就業數據繼續取得進展，聯儲局應盡快開始調整買債計劃。卡普蘭6月份曾指出，大多數官員認為，2023年可能是加息時機。

假如大多數聯儲局官員認為2023年是加息時機，本港置業人士宜早作打算，息口屆時會有上調可能。但如果美國通脹不太厲害及短暫，加息幅度有限，而且能夠加息也是反映美國經濟向好。

(轉載自 明報-投資策略專欄 2021年8月16日)

### 錦綉花園



實1,035呎 建1,050呎  
前大花園 單邊開揚  
**\$1430萬**  
N:EHB177

### 錦綉花園



實848呎 建850呎  
近市方便 優質地段  
**\$1200萬**  
N:EHA612

### 錦綉花園



實902呎 建1,300呎  
近市中心 簡約裝修  
**\$1150萬**  
N:EHD252

### 錦綉花園



實1,100呎 建1,100呎  
開揚河景 屋苑樓皇  
**\$1590萬**  
N:EHF028

### 錦綉花園



實840呎 建1,138呎  
樓底極高 觀星露台  
**\$1155萬**  
N:EHF011

### 錦綉花園



實848呎 建850呎  
前大花園 近市方便  
**\$1150萬**  
N:EHC660

### 錦綉商場分行

2471 0113 2471 1748

### 錦綉大道分行

2482 1808

### 加州商場分行

2471 0092

### 加州大道分行

2482 0390

此廣告只供作二手住宅物業銷售 / 租賃用途，並不作為任何一手住宅物業銷售之用。

廣告內的實用面積根據差餉物業估價署首份所供資料或首次買賣協議的資料而採錄。本公司無採取任何步驟核實物業現有實用面積是否如廣告所列。差餉物業估價署的實用面積資料可能與首次特權買賣協議內所述不同。本公司不對資料的準確性作出任何明示或隱含的保證。本公司在此提供的資料只供閣下參考，本公司並無採取任何步驟核實有關資料是否合乎單位實際情況。有興趣者須依自己進行視察及查証以確定資料的準確性。本公司或發展商並不對該等資料的準確性作出任何明示或隱含的保證。本廣告載有的物業描述、圖則、尺寸、大小、用途、面積及數據只作一般參考，本公司並不擔保或保證它們的完整或正確。如買方洽購二手單位，本公司作為雙邊代理，將收取雙方佣金。設計及製作：中原地產市場推廣部 營業地址：荃灣楊屋道8號加心廣場2座16樓1601室  
N-物業編號 實=實用面積 建=建築面積  
廣告日期：2021年9月15日



Hugo Ng  
5222 3111



Yuki Lau  
6078 8723



Grace Chung  
9143 8643



Doras Liu  
9123 4472



Kitty Chong  
9470 3283



Ellen Yip  
5445 0112



Anna Law  
9753 7053



Fedder Mok  
9191 8869



**加州豪園**

實1,348呎 建1,965呎 **\$1630萬**  
東南園景 裝修雅緻 N:EJ8020



**加州豪園**

實1,495呎 建2,044呎 **\$1700萬**  
靚星天窗 方正實用 N:EJA664



**加州花園**

實968呎 建1,410呎 **\$1250萬**  
簡約裝修 加深花園 N:EJA005



**加州花園**

實1,016呎 建1,463呎 **\$1300萬**  
北望神州 雙車位 N:EJA860



**加州花園**

實1,377呎 建2,014呎 **\$1620萬**  
極緻靚裝 即買即住 N:EJA065



**加州花園**

實1,377呎 建2,014呎 **議價**  
獨家代理 500萬豪裝 N:EJA004



**山 | 水 | 盈**  
CRESCENT GREEN

區域：錦田北 | 發展項目的街道名稱及門牌號數：高埔徑3號 | 賣方就發展項目指定的互聯網網站的網址：[WWW.CRESCENTGREEN.COM.HK](http://WWW.CRESCENTGREEN.COM.HK)  
本廣告/宣傳資料內載列的相片、圖像、繪圖或素描顯示純屬畫家對有關發展項目之想像。有關相片、圖像、繪圖或素描並非按照比例繪畫及/或可能經過電腦修飾處理。準買家如欲了解發展項目的詳情，請參閱售樓說明書。賣方亦建議準買家到有關發展地盤作實地考察，以對該發展地盤、其周邊地區環境及附近的公共設施有較佳了解。

賣方：德良發展有限公司 賣方的附屬公司：Road King Infrastructure Limited - 裕豐地產發展有限公司、裕豐地產(海外)有限公司及統希創設有限公司 發展項目的認可人士：蘇進先生 發展項目的認可人士以其專業身份擔任經理人、董事或經理的商號或法團：恩博建築設計有限公司 發展項目的承建商：Build King Construction Limited 發展項目中的住宅物業的出售而代客辦理的律師事務所：的利律師行 已為發展項目的建築提供貸款或已承諾為該項建設提供融資的認可機構：香港上海滙豐銀行有限公司、中國工商銀行(亞洲)有限公司及中國銀行(香港)有限公司(註：相關貸款已經全數清還)。已為發展項目的建設提供貸款的任何其他人：統希創設有限公司 | 除另有指明外，本廣告/宣傳資料內載列的相片/圖片/影片並非於發展項目及或其附近拍攝或以發展項目為依據製作，並載顯示發展項目或其任何部分之外觀或其景觀。所有相片/圖片/影片經電腦修飾處理，僅供參考。本廣告/宣傳資料所有內容只供參考，絕不構成亦不得詮釋或作出任何明示或隱含之聲明、陳述、承諾或保證(不論是否有關廣告)。賣方建議準買家參閱售樓說明書，以了解發展項目的資料。詳情請參閱售樓說明書。本廣告由中原地產在賣方的同業下發布。物業編號：1669 | 本廣告之印刷日期：2021年9月15日

**錦綉商場分行** 2471 1748 2471 0113    **錦綉大道分行** 2482 1808    **加州商場分行** 2471 0092    **加州大道分行** 2482 0390

此廣告只供作二手住宅物業銷售/租賃用途，並不作為任何一手住宅物業銷售之用。  
廣告內物業面積根據地產物業估價署日前所提供資料或首次轉讓的買賣協議的資料而採錄。本公司無採取任何步驟核實物業現有實用面積是否如廣告所列。差別物業估價署的實用面積資料可能與首次轉讓買賣協議內所述不同。本公司不對資料的準確性作出任何明示或隱含的保證。本公司在此提供的資料只供閣下參考，本公司並無採取任何步驟核實有關資料是否合乎單位實際情況。有興趣者須依靠自己進行視察及查証以確定資料的準確性。本公司或發展商並不對該等資料的準確性作出任何明示或隱含的保證。本廣告載有的物業描述、圖則、尺寸、大小、用途、面積及數據只作一般參考，本公司並不擔保或保證它們的完整或正確。如買方洽購二手單位，本公司作為雙邊代理，將收取雙方佣金。設計及製作：中原地產市場推廣部 營業地址：荃灣楊屋道8號如心廣場2座16樓1601室  
N=物業編號 實=實用面積 建=建築面積  
廣告日期：2021年9月15日



Franky Yu  
9879 7288



Rebecca Leung  
9644 2219



Kitty Kwan  
9522 4222



Ricky Liu  
5930 0619



Kitty Wat  
9774 4443



Jason Li  
9318 1469



Elaine Liu  
9651 5533



Sisley Law  
6996 6494



**首譽**

實2,415呎 建3,168呎 **\$5500萬**  
英式建築 6900呎巨圍  
N:E1A184



**Goodwood Park**

實1,889呎 建3,059呎 **\$3700萬**  
翠綠園景 可公司轉讓  
N:E1B615



**ST. Andrews Place**

實3,945呎 建5,895呎 **\$6500萬**  
極高私隱 頂級洋房  
N:E1B264



**天巒**

實1,798呎 建2,856呎 **\$2500萬**  
洋房則王 星級會所  
N:E1B446



**天巒**

實1,704呎 建2,669呎 **\$2200萬**  
業主急售 靚位開揚  
N:E1B434



**天巒**

實2,454呎 建4,172呎 **\$4300萬**  
新鴻基品牌 豪華裝修  
N:E1B493



**御林皇府**

實4,048呎 **\$5500萬**  
英式大宅 公司轉讓  
N:E1B139



**歌賦嶺**

實1,315呎 建2,032呎 **\$1680萬**  
中港交匯 往來方便  
N:E1B739



**雍雅山**

實1,998呎 **歡迎議價**  
可公司轉讓 沙田馬會 海景獨立屋  
N:AUB225



**葡萄園**

實3,494呎 建5,212呎 **\$6060萬**  
至尊豪宅 特大花園  
N:E1A328



**葡萄園**

實2,806呎 建4,173呎 **\$4500萬**  
新地品牌 星級會所  
N:E1A352



**御葡萄**

實1,242呎 建2,005呎 **\$1980萬**  
三房一套 加大花園  
N:E1A452

**錦綉商場分行**  
2471 1748 2471 0113

**錦綉大道分行**  
2482 1808

**加州商場分行**  
2471 0092

**加州大道分行**  
2482 0390

此廣告只供作二手住宅物業銷售 / 租賃用途，並不作為任何一手住宅物業銷售之用。

廣告內的實用面積根據差餉物業估價署日前所提供資料或首次轉讓的買賣協議的資料而採錄。本公司無採取任何步驟核實物業現有實用面積是否如廣告所列。差餉物業估價署的實用面積資料可能與首次轉讓買賣協議內所述不同。本公司不對資料的準確性作出任何明示或隱含的保證。本公司在此提供的資料只供閣下參考，本公司並不採取任何步驟核實有關資料是否合乎單位實際情況。有興趣者須依自己進行視察及查証以確定資料的準確性。本公司或發展商並不對該等資料的準確性作出任何明示或隱含的保證。本廣告載有的物業描述、圖則、尺寸、大小、用途、面積及數據只作一般參考。本公司並不擔保或保證它們的完整或正確。如買方洽購二手單位，本公司作為雙邊代理，將收取雙方佣金。設計及製作：中原地產市場推廣部，營業地址：荃灣楊屋道8號如心廣場2座16樓1601室

N=物業編號 實=實用面積 建=建築面積

廣告日期：2021年9月15日



**夏威夷豪園**

實1,037呎 建1,615呎 **\$1280萬**  
天窗則 靚裝修  
N:ELA264



**碧豪苑**

實698呎 建807呎 **\$960萬**  
創意無限 優質之選  
N:ELA315



**碧豪苑**

實1,190呎 建1,380呎 **\$1450萬**  
千呎巨圍 全新裝修  
N:ELA295



**伊甸雅苑**

實2,286呎 **\$2500萬**  
私人電梯 直達主人房  
N:EI371



**明珠花園**

實1,260呎 建1,641呎 **\$1450萬**  
罕有特高樓底 花園地複  
N:ELA541



**意花園**

實1,476呎 **\$2800萬**  
全新樓獨立洋房  
N:EI417



**翠巒**

實1,090呎 建1,464呎 **\$1480萬**  
單邊開揚 全新裝修  
N:EI409



**翠逸豪園**

實1,426呎 建1,908呎 **\$1580萬**  
獨立洋房 兩層靚則  
N:ELA071

**新近成交記錄**

日期	屋苑	段/徑	街/道	號/單位	型號	實用面積	建築面積	成交價
2021年8月	錦綉花園	河北	9	雙	-	950呎	950呎	\$1020萬
2021年8月	錦綉花園	E	2	單	-	840呎	1,138呎	\$1070萬
2021年8月	錦綉花園	B	1	單	-	840呎	1,138呎	\$1080萬
2021年8月	錦綉花園	L	5	雙	-	848呎	850呎	\$1080萬
2021年8月	錦綉花園	荔南	-	雙	-	848呎	850呎	\$1098萬
2021年8月	錦綉花園	D	4	單	-	915呎	1,300呎	\$1100萬
2021年8月	錦綉花園	F	1	雙	-	915呎	1,300呎	\$1110萬
2021年8月	錦綉花園	D	4	雙	-	840呎	1,138呎	\$1130萬
2021年8月	錦綉花園	紫南	-	單	-	915呎	1,300呎	\$1210萬
2021年8月	錦綉花園	紫南	-	雙	-	902呎	1,300呎	\$1230萬
2021年8月	錦綉花園	河北	8	單	-	1,100呎	1,100呎	\$1350萬
2021年8月	錦綉花園	河北	8	單	-	1,100呎	1,100呎	\$1370萬
2021年8月	錦綉花園	L	5	單	-	1,035呎	1,050呎	\$1388萬
2021年8月	錦綉花園	荔北	-	單	-	1,100呎	1,100呎	\$1488萬
2021年8月	錦綉花園	M	2	雙	-	1,035呎	1,050呎	\$1500萬
2021年8月	錦綉花園	J	1	雙	-	1,100呎	1,100呎	\$1550萬
2021年8月	錦綉花園	荔南	-	單	-	1,100呎	1,100呎	\$1608萬
2021年8月	加州花園	茶花徑	-	單	E4	980呎	1,409呎	\$1150萬
2021年8月	加州花園	鳳凰徑	-	單	D	1,016呎	1,442呎	\$1200萬
2021年8月	加州花園	金松徑	-	雙	C	1,016呎	1,463呎	\$1338萬
2021年7月	天巒	-	莫里茲大道	雙	-	2,005呎	3,560呎	\$3510萬

\*以上成交資料只供參考，一切以土地註冊處登記為準

**錦綉商場分行**  
2471 0113 2471 1748

**錦綉大道分行**  
2482 1808

**加州商場分行**  
2471 0092

**加州大道分行**  
2482 0390

此廣告只供作二手住宅物業銷售 / 租賃用途，並不作為任何一手住宅物業銷售之用。

廣告內的實用面積根據差餉物業估價署昔日所提供資料或首次轉讓的買賣協議的資料而採錄。本公司無採取任何步驟核實物業現有實用面積是否如廣告所列。差餉物業估價署的實用面積資料可能與首次轉讓買賣協議內所述不同。本公司不對資料的準確性作出任何明示或隱含的保證。本公司在此提供的資料只供閣下參考。本公司並無採取任何步驟核實有關資料是否合乎單位實際情況。有興趣者須依靠自己進行視察及查証以確定資料的準確性。本公司或發展商並不對該等資料的準確性作出任何明示或隱含的保證。本廣告載有的物業描述、圖則、尺寸、大小、用途、面積及數據只作一般參考。本公司並不擔保或保證它們的完整或正確。如買方洽購二手單位，本公司作為雙邊代理，將收取雙方佣金。設計及製作：中原地產市場推廣部 營業地址：荃灣楊屋道8號如心廣場2座16樓1601室  
廣告日期：2021年9月15日

N=物業編號 實=實用面積 建=建築面積



**TAKUBO**  
Made in Japan

日本製造  
戶外組合屋  
組合櫃



**大新帆布帳篷**  
TAI SUN CANVAS AWNING  
O/B NATURE TEAM LIMITED

HOTLINE : 2478 8997  
[www.taisun.hk](http://www.taisun.hk)

元朗分店：新界元朗大棠路50號地下安福樓2號舖  
Shop 2, G/F, On Fook Building, No. 50 Tai Tong Road, Yuen Long, NT  
電話：(852) 2478 6507, 2478 8997 傳真：(852) 2442 2199  
E-mail : yl@taisun.hk

大埔分店：新界大埔廣福道149-155號永成樓地下C舖  
Shop C, G/F, Wing Shing Building, 149-155 Kwong Fuk Rd, Tai Po  
電話：(852) 2656 2617 傳真：(852) 2638 3306  
E-mail : tp@taisun.hk

# euroflex

A TOUCH OF SHADE

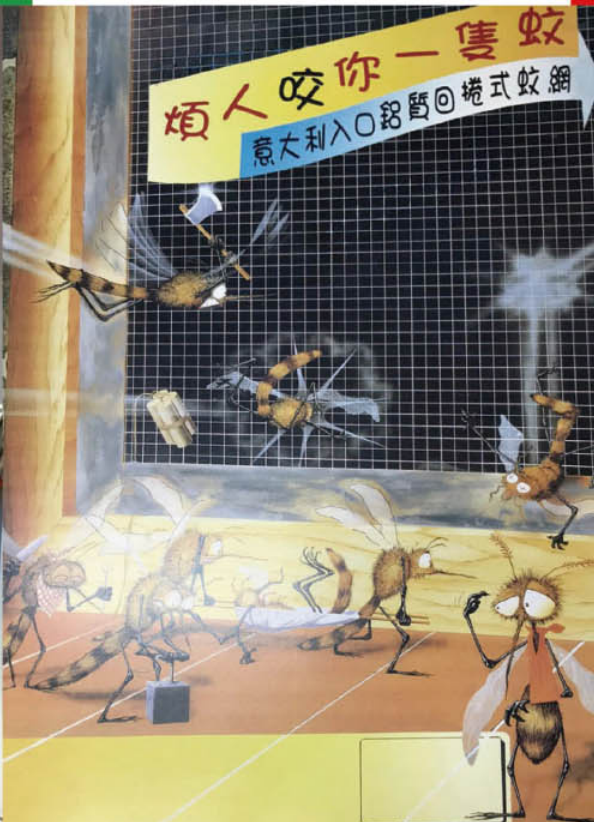
Made in Italy



Bettio zanzariere flyscreens

## 100% MADE IN ITALY

## 意大利產品



### 意大利設計入口制作 回捲式蚊網



## 大新帆布帳篷

TAI SUN CANVAS AWNING  
O/B NATURE TEAM LIMITED

## HOTLINE : 2478 8997

[www.taisun.hk](http://www.taisun.hk)

元朗分店：新界元朗大棠路50號地下安福樓2號舖  
Shop 2, G/F, On Fook Building, No. 50 Tai Tong Road, Yuen Long, N.T., H.K.  
電話：(852) 2478 6507, 2478 8997 傳真：(852) 2442 2199  
E-mail：yl@taisun.hk

大埔分店：新界大埔廣福道149-155號永成樓地下C舖  
Shop C, G/F, Wing Shing Building, 149-155 Kwong Fuk Rd, Tai Po  
電話 (852) 2656 2617 傳真：(852) 2638 3306  
E-mail：tp@taisun.hk

# 全日嘆



圖片只供參考

## \$4 優惠券

憑券於午/晚市惠顧滿\$39，即可作\$4現金使用。

使用細則：• 本券只適用於元朗錦繡花園分店，午市(上午11:00-下午2:00)及晚市(下午6:00後) • 本券不可兌換現金及不可與其他優惠(包括樂賞錢)同時使用 • 本券不適用於購買焗味外賣、節日食品、派對/節日外賣。每券限用一次，每次限用一張，影印及列印本恕不接受 • 惠顧時請先向收銀員出示此優惠券 • 大家樂快餐有限公司保留此券之最終決定權 • 查詢熱線：2601 7890

有效日期至 2021年10月31日



## \$3 優惠券

憑券於早/茶市惠顧滿\$29，即可作\$3現金使用。

使用細則：• 本券只適用於元朗錦繡花園分店，早市(上午11:00前)及茶市(下午2:30-5:30) • 本券不可兌換現金及不可與其他優惠(包括樂賞錢)同時使用 • 本券不適用於購買焗味外賣、節日食品、派對/節日外賣。每券限用一次，每次限用一張，影印及列印本恕不接受 • 惠顧時請先向收銀員出示此優惠券 • 大家樂快餐有限公司保留此券之最終決定權 • 查詢熱線：2601 7890

有效日期至 2021年10月31日



## \$4 優惠券

憑券於午/晚市惠顧滿\$39，即可作\$4現金使用。

使用細則：• 本券只適用於元朗錦繡花園分店，午市(上午11:00-下午2:00)及晚市(下午6:00後) • 本券不可兌換現金及不可與其他優惠(包括樂賞錢)同時使用 • 本券不適用於購買焗味外賣、節日食品、派對/節日外賣。每券限用一次，每次限用一張，影印及列印本恕不接受 • 惠顧時請先向收銀員出示此優惠券 • 大家樂快餐有限公司保留此券之最終決定權 • 查詢熱線：2601 7890

有效日期至 2021年10月31日



## \$3 優惠券

憑券於早/茶市惠顧滿\$29，即可作\$3現金使用。

使用細則：• 本券只適用於元朗錦繡花園分店，早市(上午11:00前)及茶市(下午2:30-5:30) • 本券不可兌換現金及不可與其他優惠(包括樂賞錢)同時使用 • 本券不適用於購買焗味外賣、節日食品、派對/節日外賣。每券限用一次，每次限用一張，影印及列印本恕不接受 • 惠顧時請先向收銀員出示此優惠券 • 大家樂快餐有限公司保留此券之最終決定權 • 查詢熱線：2601 7890

有效日期至 2021年10月31日



聯合舉辦



救世軍 The Salvation Army  
循環再用計劃  
Recycling Programme



錦綉花園業主聯會

# 物資回收運動

## 錦綉花園俱樂部

### 22-23/10/2021

### 上午10-12時及下午2-5時 (星期五及六)

☑ 接受物品 Do Accept \*



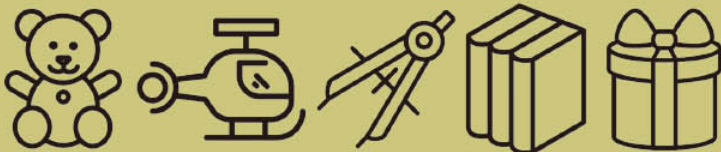
全新或清潔完整的二手衣服、鞋、手袋及配飾  
Clothing, footwear, handbags and accessories,  
either brand new or used in clean condition



性能良好的小型家庭電器  
Small home electrical appliances in  
working order and in good condition



有合法版權的軟件、光碟  
Software / DVD / VCD / CD  
with copyright



全新的毛公仔、完整的玩具、文具、書籍、禮品  
Brand new stuffed toys, stationery, books, gifts and premiums



電視機 (40吋或以下)、電腦 (包括桌上、手提及平板電腦)、打印機、掃瞄器、顯示器  
Televisions (40-inch or below), computers (including  
desktop, laptop and tablet), printers, scanners and monitors

雨季及惡劣天氣緊急安排, 如發生以下情況活動將會取消:

• 活動當日早上8時或以前持續下雨 • 活動期間持續下雨超過一小時 • 香港天文台公佈懸掛或將懸掛任何暴雨警告或任何戒備信號

查詢熱線: **2332 4433** (救世軍循環再用計劃) | **9479 4363** (錦綉花園業主聯會)

[recycling@hkm.salvationarmy.org](mailto:recycling@hkm.salvationarmy.org)

@tsahkrp

救世軍循環再用計劃 |



以下「真貨價格」為真實業主書面委託用作刊登廣告之價錢 實-實用面積 建-建築面積

### 真盤源 全港最誠信 搵樓平台

**Tracy Yeung**  
9659 6513

**Jacky Lee**  
9193 7003

**Diana Chau**  
5194 9993

**Alex Lui**  
6114 8138

**Ken Lam**  
6023 3415

**Carman Cheung**  
9105 7667

**Alan Wu**  
9191 8185

### 錦綉花園

**售 \$1150萬** 實 848呎 建 850呎  
近市方便 前大難求

物業編號: AB92603097 廣告日期: 2021-09-15

### 錦綉花園

**售 \$1180萬** 實 846呎 建 1138呎  
投資自住 兩者均宜

物業編號: BX11803045 廣告日期: 2021-09-15

### 錦綉花園

**售 \$1208萬** 實 915呎 建 1300呎  
型人至愛 全屋靚裝

物業編號: BO18023715 廣告日期: 2021-09-15

### 錦綉花園

**售 \$1300萬** 實 950呎 建 950呎  
十足實用

物業編號: BA26429136 廣告日期: 2021-09-15

### 錦綉花園

**售 \$3400萬** 實 1035x2呎 建 1050x2呎  
近市仔屋 罕有放盤

物業編號: BA20637907 廣告日期: 2021-09-15

### 錦綉花園

**售 \$1420萬** 實 1035呎 建 1050呎  
開揚通爽

物業編號: BL14154735 廣告日期: 2021-09-15

### 錦綉花園

**售 \$1430萬** 實 1035呎 建 1050呎  
單邊靚位 四房實用

物業編號: BC25990164 廣告日期: 2021-09-15

### 錦綉花園

**售 \$1430萬** 實 1035呎 建 1050呎  
單邊靚位 四房實用

物業編號: BC25990164 廣告日期: 2021-09-15

**Ron Man**  
高級分區董事  
9170 6608  
2471 0608

**Tina Tam**  
首席聯席董事  
6799 9226  
2482 9822

**Wallace Lee**  
首席聯席董事  
6120 1333  
2486 2818

### 錦綉花園 買賣成交

日期	屋苑	段	街	號屋	實用面積	型號	成交價	實用呎價
2021年09月	錦綉花園	紫荊	西路	雙	848呎	850型	1123萬	@13,243
2021年09月	錦綉花園	E段	3街	雙	848呎	850型	1100萬	@12,972
2021年08月	錦綉花園	L段	4街	單	848呎	850型	1095萬	@12,913
2021年08月	錦綉花園	D段	2街	雙	848呎	850型	1125萬	@13,267
2021年08月	錦綉花園	河北	9街	雙	950呎	950型	1020萬	@10,737
2021年08月	錦綉花園	荔枝	北路	單	1100呎	1100型	1488萬	@13,527
2021年08月	錦綉花園	D段	4街	單	915呎	1300B型	1100萬	@12,022
2021年08月	錦綉花園	L段	5街	單	1035呎	1050型	1388萬	@13,411
2021年08月	錦綉花園	紫荊	南路	雙	902呎	1300B型	1230萬	@13,636
2021年08月	錦綉花園	B段	1街	雙	840呎	1138型	1080萬	@12,857

### 錦綉花園 租賃成交

日期	屋苑	段	街	號屋	實用面積	型號	成交價	實用呎價
2021年09月	錦綉花園	L段	4街	單	848呎	850型	\$26,000	@30.7
2021年08月	錦綉花園	L段	4街	單	848呎	850型	\$25,000	@29.5
2021年08月	錦綉花園	M段	6街	單	950呎	950型	\$28,000	@29.5
2021年08月	錦綉花園	M段	2街	單	1100呎	1100型	\$26,000	@23.6
2021年08月	錦綉花園	B段	4街	雙	846呎	1138型	\$27,000	@31.9
2021年08月	錦綉花園	L段	3街	單	1035呎	1050型	\$30,000	@29.0

### 加州花園 / 豪園 及 北區豪宅 買賣成交

日期	屋苑	徑/街	號屋	實用面積	建築面積	成交價	實用呎價
2021年09月	St. Andrews	B	單	3945呎	5895呎	5968萬	@15,128
2021年09月	天鑽II	萊茵河大道	單	2017呎	3424呎	3850萬	@19,088
2021年09月	翠鑽	-	單	1271呎	2107呎	1598萬	@12,573
2021年08月	加州豪園	西蒙徑	單	1495呎	2044呎	1860萬	@12,441
2021年08月	加州花園	鳳凰徑	單	1014呎	1534呎	1200萬	@11,834
2021年08月	加州花園	茶花徑	雙	980呎	1409呎	1150萬	@11,735
2021年08月	加州花園	金松徑	雙	1016呎	1463呎	1338萬	@13,169
2021年08月	碧豪苑	A	單	696呎	807呎	980萬	@14,080
2021年08月	碧豪苑	-	雙	1190呎	1380呎	1335萬	@11,218

### 加州花園 / 豪園 及 北區豪宅 租賃成交

日期	屋苑	徑/街	號屋	實用面積	建築面積	成交價	實用呎價
2021年09月	海錦豪園	-	單	1343呎	1913呎	\$30,000	@22.3
2021年08月	加州花園	翠柏路	單	968呎	1410呎	\$24,000	@24.8



360°  
高層透視  
睇樓  
如親身臨陣一樣  
Live Chat  
即時對話  
直接聯絡相關的地產代  
理查詢或詳情



為配合公司業務發展  
現誠邀積極主動的您加入我們團隊

JOIN US!

有意者可致電  
**9170 6608**  
文先生

- |   |   |  |   |   |  |   |  |  |  |
|---|---|--|---|---|--|---|--|--|--|
| <br><b>Susanna Lam</b><br>6383 9012 | <br><b>Kitty Chui</b><br>9486 8123 | <br><b>Gordon Chiu</b><br>6110 6002 | <br><b>Fung Tse</b><br>6307 9001 | <br><b>Fanny Wong</b><br>6609 9909 | <br><b>Danny Lee</b><br>6732 3220 | <br><b>Tony Tang</b><br>9169 2801 | <br><b>Lily Wong</b><br>6308 1780 | <br><b>Sally Yau</b><br>9817 8178 | <br><b>Erin Chow</b><br>6856 3328 |
|---|---|--|---|---|--|---|--|--|--|

**錦綉花園**



**售 \$1320萬** 實 848呎 建 850呎  
近市靚裝 加大花園  
物業編號: BF22617419 廣告日期: 2021-09-15

**加州花園**



**售 \$1238萬** 實 968呎 建 1410呎  
位置優越  
物業編號: BZ17424409 廣告日期: 2021-09-15

**加州花園**



**售 \$1310萬** 實 1017呎 建 1442呎  
即位靚裝  
物業編號: BZ25451414 廣告日期: 2021-09-15

**加州花園**



**售 \$1580萬** 實 1380呎 建 2014呎  
特大空間 升級之選  
物業編號: BU06841830 廣告日期: 2021-09-15

**錦綉花園**



**售 \$1450萬** 實 962呎 建 1300呎  
帶票傾價  
物業編號: BV15005844 廣告日期: 2021-09-15

**加州豪園**



**售 \$1690萬** 實 1348呎 建 1965呎  
豪園道選 環境清優  
物業編號: BY14469467 廣告日期: 2021-09-15

**加州豪園**



**售 \$1770萬** 實 1495呎 建 2044呎  
天幕客廳 罕有放盤  
物業編號: BC01202728 廣告日期: 2021-09-15

**加州豪園**



**售 \$2800萬** 實 1713呎 建 2471呎  
罕有單邊 勁大花園  
物業編號: BJ17680478 廣告日期: 2021-09-15

**錦綉花園**



**售 \$1630萬** 實 1245呎 建 1500呎  
換樓必看  
物業編號: AY98259419 廣告日期: 2021-09-15

**歌賦嶺**



**售 \$1650萬** 實 1328呎 建 2032呎  
洋房靚則  
物業編號: aj86073466 廣告日期: 2021-09-15

**天巒1期**



**售 \$2600萬** 實 1798呎 建 2856呎  
超大空間 市場難求  
物業編號: BM25988935 廣告日期: 2021-09-15

**意花園**



**售 \$4200萬** 實 1950呎  
豪華裝修  
物業編號: AR80874840 廣告日期: 2021-09-15

**明珠花園**



**售 \$880萬** 實 925呎 建 1328呎  
投資佳 即買即收租  
物業編號: BO23474677 廣告日期: 2021-09-15

**夏威夷豪園**



**售 \$1300萬** 實 1037呎 建 1615呎  
少有放盤  
物業編號: BI30148869 廣告日期: 2021-09-15

**碧豪園**



**售 \$1380萬** 實 807呎 建 1698呎  
環線效應 升值無限  
物業編號: BI27973544 廣告日期: 2021-09-15

**翠逸雅園**



**售 \$1580萬** 實 1426呎 建 1908呎  
保安嚴密 環境清幽  
物業編號: AH88649594 廣告日期: 2021-09-15



# 日本語課程

## JAPANESE COURSE

# 韓國語課程

## KOREAN COURSE



mindgrowth.eec



更多精彩教學分享陸續有來！  
請追蹤我們的專頁以獲取最新資訊！

2682 8277 5272 8277

元朗錦綉花園市中心C座1樓14B號舖（錦綉幼稚園旁）

幼兒  
PLAYGROUP  
課程

兒童  
KIDS  
課程

青少年  
TEENAGE  
課程

成人  
ADULT  
課程



# 西班牙文課程

## Spanish Course

# 法語課程

## French Course



**!號外!** 政府2035年將停止新登記燃油私家車

# 安裝安能太陽能 送EV充電配套



- 安能宣傳大使 -  
陳錦鴻先生

## 單相電需要改三相？ 火速查詢！

安能將你家中的單相電改為三相電，  
安裝太陽能系統的同時，  
現送 你一套可靠、低成本、高效的一  
站式EV電動車充電解決方案!

**立即致電** ☎️ **2668 3113**  
📱 **91231122**



# 一站式汽車服務 您的維修終點站

服務包括：腳油、美容、波箱、車呔、電池、冷氣、焗油、防盜、汽車維修



BENZ專用維修電腦 歐日車電腦 BMW專用維修電腦

[www.sunhingmotor.com](http://www.sunhingmotor.com)

## 原廠零件保養及換油套餐 免費電腦分析儀檢查故障

BMW/BENZ/TOYOTA/MINI COOPER  
Original Parts (相等於原廠全車檢查)

- 更換正廠偈油 4 公升
- 更換正廠偈油格 1 個
- 更換正廠風格 1 個
- 送清洗引擎偈油系統
- 檢查及添加玻璃清潔液
- 檢查水撥
- 檢查迫力, 清粉及調較手掣
- 檢查波箱油及添加電池液
- 檢查頭尾避震及底擔
- 檢查皮帶及調較
- 檢查水箱及添加冷凍液
- 檢查傳動軸



特價套餐  
\$900



## Audi, Volkswagen 汽車定期保養換油套餐



免費電腦分析儀檢查故障

免費電腦Reset保養提示燈

- 更換(銀裝Mobil 1)5W-50偈油 4 公升
- 更換正廠偈油格 1 個
- 更換正廠風格 1 個
- 送清洗引擎偈油系統
- 包括全車二十項安全檢查

\$1160 起



現凡惠顧臘水洗车吸塵\$68  
即可免費享用原價\$350  
臭氣機殺菌及車籠消毒服務一次



只限元朗分店

6年政府驗車 \$1200

(包括驗車前檢查及維修)  
修理車底驗車及驗車有關事項  
電腦檢查廢氣標準 攝迫力  
調較車頭 清洗死氣喉  
檢查頭尾迫力 檢查燈號  
(政府驗車費及零件另計)

## 定期檢查及換油特價套餐



- 更換美孚1號或同級偈油(4公升)
- 更換偈油格 1 個
- 更換風格 1 個
- 檢查及添加玻璃清潔液
- 檢查水箱及添加冷凍液
- 檢查迫力, 清粉及調較手掣
- 檢查及添加軚油
- 檢查波箱油
- 檢查水撥
- 檢查及添加電池液
- 檢查皮帶及調較
- 檢查傳動軸

特價套餐  
\$788

現凡惠顧Check車套餐 或修理 可以優惠價享用  
臘水洗车連吸塵\$30 原價\$68

水貨及行貨車主喜訊  
大廠服務 車房價錢  
選用先進電腦檢修汽車



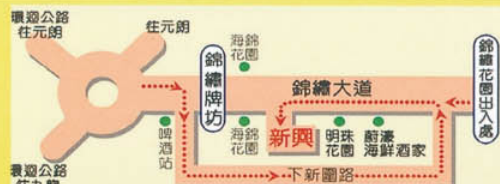
由專業技師細心聆聽客人維修事項及解答客戶問題



新興汽車服務中心  
SUN HING MOTOR SERVICE CENTRE

查詢熱線: 2482 2498 / 2482 0905

24小時熱線: 9023 2361 李先生



元朗錦綉大道DD104地段(蔚濠海鮮酒家側)



元朗宏業東街錦城工業大廈B及F座地下

# 屋上防水工事

# 防雨水入!



專貴獨立屋的

## 水壩級保障

立即安排 · 24767707

雨季無憂 · 92669377



水壩防水有限公司 · 專貴獨立屋的防漏守護者

Barrage Waterproof Engineering Co., Ltd.

地址：元朗錦繡大道20號地下 · 電話：24767707 / 92669377(洗先生)



**嘉利印尼產品**  
TOOKO INDO - SUKAIKU

TEL : +852 2486 2898

元朗錦繡花園E座商場7B & 7C(近中國銀行櫃員機側)  
Fairview Park Town Center, Block E no 7B & 7C  
(near Bank of China ATM)



嘉利印尼產品商店銷售

**多款時裝  
精品百貨  
電話卡**

**日本,印尼及菲律賓  
等地的美味食品**

多款不同口味的即溶咖啡,  
助您提神醒腦, 為自己打  
打氣! 提供大包裝及單買

多款印尼撈麵, 湯麵, 米粉  
任君選擇!

我們亦提供代訂機票及翻譯服務  
所有貨品皆歡迎零售及批發

多款來自多國  
的零食, 快來品嚐  
東南亞的好滋味!

預拌糕點粉, 各式醬料  
幫你簡簡單單就可以製  
作一頓別有風味的東南  
亞大餐!



**SURYA MARKET**



**日暉辦館**

新界元朗錦繡花園中心商場A座街市14-15號舖

TEL: 24821262

**產品推介**



**永豐牌醬料**

泰國空運新鮮貨  
香茅青檸金不換



咖哩雞  
(即煮醬料)



咖哩叻沙  
(即煮醬料)



冬陰功  
(即煮醬料)



甘香蝦米辣椒  
(即食醬料)



含馳名麝狸咖啡  
適逢下午茶必備



肉骨茶  
(即煮醬料)



海南雞飯  
(即煮醬料)



蝦米辣椒  
(即食醬料)



印尼撈麵

**贈品**

憑此印花於2021年10月1  
至10月31日購買任何產品  
即可獲贈印尼撈麵乙包



# 天鵝湖單車專門店

專營:

- 單車買賣及維修
- 三輪車訂購
- 單車零件更換
- 單車配件
- 租用單車

特設上門報價及維修服務  
歡迎光臨選購



元朗錦繡花園市中心A座商場27號地下  
9251 - 7951



## 好姊妹 人力資源有限公司

(Employment Agency · 僱傭中心)

### 好姊妹，幫得手！

為你搵到好幫手  
令你家務無煩憂

本公司持有菲律賓、印尼及  
柬埔寨認可僱傭牌照



歡迎致電查詢任何傭工問題  
本公司樂意協助解答

新引入柬埔寨傭工  
歡迎查詢

大角咀總行：大角咀福利街8號港灣豪庭商場L1 115號舖

Tel: 3144 3367

油塘分行：鯉魚門道80號鯉魚門廣場街市49號檔位

Tel: 2775 0883

錦綉分行：新界元朗錦綉花園市中心 A座地下26號舖(單車舖側)

Tel: 2482 2066

將軍澳分行：將軍澳新都城三期商場 L2 240舖 寶琳地鐵站A1出口

Tel: 2703 1662

網上選傭、視像會議 [www.avms.com.hk](http://www.avms.com.hk)

# 錦綉STEAM 親子同樂日



10月16日(星期六)

上午10時至下午7時



STEAMVR

Makeblock  
Connect Your Dreams

micro:bit

ARUINO

WeDo 2.0  
education

MIT  
APP-INVENTOR



可於 Facebook  
或 Instagram 留意  
最新活動詳情



PLANET EDU

Play to Learn ANYWHERE

錦綉花園市中心C座1樓12號舖  
(「7-Eleven」便利店樓上)

Scan To Enroll  
For Free Trial



馬上登記試堂吧!

Tel: 2471 3320



Planetedu.alpha



planetedu.alpha



錦 綉 花 園  
鄉 村 俱 樂 部

FAIRVIEW PARK  
COUNTRY CLUB

# Surprise Autumn sale 秋日驚喜禮遇

## 新 入 會 優 惠

### Recruitment for New Member at a Discount

凡於**2021年9至10月**期間，成功申請全新「個人會籍」，可享優惠總值高達**\$15,720**回贈：

- 可獲贈價值**\$8,000**「飲食現金券」
- 特別加設早鳥優惠：每月頭**5位**成功申請者，可額外獲贈價值**\$1,000**「飲食現金券」
- 錦綉花園業主尊享額外價值**\$1,000**「飲食現金券」
- **2個月**月費豁免(價值\$2,920)
- 另加送**20張**嘉賓康體券(價值約共\$2,800)  
(或可選擇價值**\$1,000**「飲食現金券」及**10張**嘉賓康體券(總值約\$2,400))

查詢詳情或預約參觀，歡迎致電**2471 6333**與會員部聯絡，本會熱烈期待獻上我們最真誠用心之服務！

Upon successful enrolment to permanent "Individual Membership" from **September to October 2021**, up to **\$15,720** rebate will be received as follows:

- **\$8,000** worth "Food & Beverage" coupons will be obtained.
- Special Early Bird Offer: extra **\$1,000** worth "Food & Beverage" coupons will be offered for **first 5** successful applicants in each month.
- Extra privilege **\$1,000** worth "Food & Beverage" coupons will be provided to Fairview Park owner solely.
- **2 monthly** subscription fee will be waived (value \$2,920).
- Additional **20 pieces** of S&R Guest Coupon will also be given (total value around \$2,800). (Alternatively: **\$1,000** worth "Food & Beverage" coupons plus **10 pieces** of S&R Guest Coupon (total value around \$2,400))

For enquiries or appointment of a club tour, please contact Membership Department by **2471 6333**. We look forward to serving you and your family with our sincerity.



現有會員  
推薦親友參加成為全新  
個人會籍會員，可得到價值  
**\$2,000**「飲食現金券」。

Current member introducing  
a new Individual member will  
get **\$2,000** worth  
"Food & Beverage"  
coupons.



俱樂部同樂日  
Club Community Day

Sunday, 19 - 9 - 2021 &  
Sunday, 17 - 10 - 2021

1pm - 4pm  
錦綉花園市中心  
Town Centre Plaza,  
Fairview Park



全新官方網頁  
Experience Our New  
Official Website

www.fvpcub.hk



LIKE &  
FOLLOW Us on  
**Facebook**  
讚好及追蹤  
fvpcub

### 花語·錦綉

22/10 - 24/10 12pm - 8pm

元朗錦綉花園市中心廣場

超過**50**檔大型市集  
多個花花打卡位，歡迎拍照留念

#### 精彩攤位包括

- 手作產品
- 美妝服飾
- 玩具、精品
- 寵物用品
- 零食飲品
- 高級食材

錦綉住戶可獲  
**花花手工曲奇**

(數量有限，送完即止)